

VERIFICAÇÃO DE HABILIDADES E  
CONHECIMENTOS ESPECÍFICOS

# Música

**VERIFICAÇÃO DE PERCEPÇÃO E APRECIÇÃO MUSICAL**  
(Reconhecimento, compreensão e análise de trechos musicais)

**RESPOSTAS ESPERADAS OFICIAIS**

## VERIFICAÇÃO DE PERCEPÇÃO E APRECIÇÃO MUSICAL

RECONHECIMENTO, COMPREENSÃO E ANÁLISE DE TRECHOS MUSICAIS

Analise a peça *Laendler*, de Franz Schubert, para responder às questões 1, 2, 3 e 4.

### Laendler

Allegro

F. Schubert

Acorde 1

Acorde 2

8<sup>va</sup>

*f*

Acorde 3

Acorde 4

8<sup>va</sup>

*p*

Acorde 5

QUESTÃO 1

- a) Qual é a tonalidade principal da peça? Sol Maior.
- b) Qual é a tonalidade do trecho delimitado por colchetes? Ré Maior.
- c) Qual é o *ictus* inicial da peça? Anacrústico.

---

**QUESTÃO 2**

---

Dê a classificação de cada um dos acordes assinalados na partitura (exemplo: Perfeito Maior, Perfeito menor, diminuto etc.).

Acorde 1: Perfeito Maior (PM).

Acorde 2: 7<sup>a</sup> da Dominante ou PM + 7<sup>a</sup> menor.

Acorde 3: 7<sup>a</sup> da Dominante ou PM + 7<sup>a</sup> menor.

Acorde 4: Perfeito Maior (PM).

Acorde 5: Perfeito Maior (PM).

---

**QUESTÃO 3**

---

Considerando a tonalidade principal da peça, escreva a sua respectiva escala relativa menor harmônica.



Ou

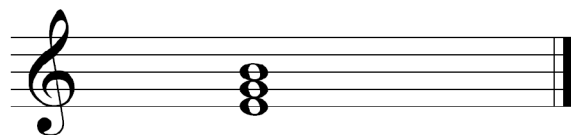


**QUESTÃO 4**

Com base na escala escrita na questão anterior, escreva e classifique:

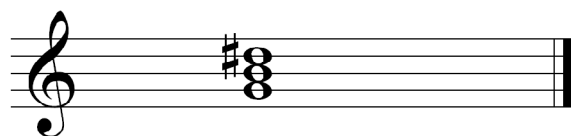
a) as tríades encontradas no primeiro, terceiro e sexto graus;

Primeiro grau



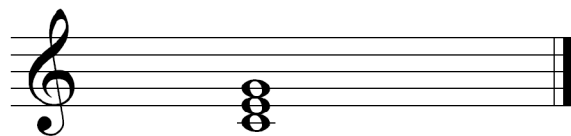
Classificação: Perfeito menor.

Terceiro grau



Classificação: 5ª aumentada (aumentado).

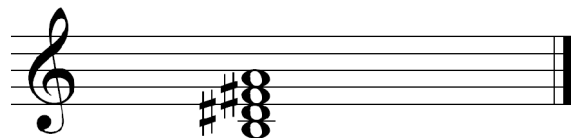
Sexto grau



Classificação: Perfeito Maior.

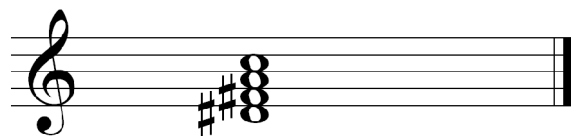
b) as tétrades encontradas no quinto e sétimo graus.

Quinto grau



Classificação: 7ª da Dominante ou  
Perfeito Maior (PM) + 7ª menor.

Sétimo grau



Classificação: 7ª diminuta ou  
5ª diminuta + 7ª diminuta.