

## VERIFICAÇÃO DE HABILIDADES E CONHECIMENTOS ESPECÍFICOS

08/12/2011

# Música

## CADERNO DE QUESTÕES E RESPOSTAS

**VERIFICAÇÃO DE PERCEPÇÃO E APRECIÇÃO MUSICAL**  
(Reconhecimento, compreensão e análise de trechos musicais)

**SÓ ABRA ESTE CADERNO QUANDO AUTORIZADO**

### LEIA ATENTAMENTE AS INSTRUÇÕES

1. Quando for permitido abrir o caderno, verifique se ele está completo ou se apresenta imperfeições gráficas, que possam gerar dúvida. Caso contenha defeito, solicite ao aplicador a sua troca.
2. Verifique se os seus dados constantes na parte inferior desta folha e no cartão de correção, na última página deste caderno, estão corretos.
3. Durante um certo período será apresentado um áudio que deverá ser utilizado na resolução da **primeira questão**.
4. As questões deverão ser respondidas com caneta esferográfica de tinta preta fabricada em material transparente. Respostas a lápis não serão corrigidas e terão pontuação zero.
5. Este caderno será despersonalizado antes da correção. Para a banca corretora, você será um candidato anônimo. Desenhos, recados, orações ou mensagens, inclusive religiosas, nome, apelido, pseudônimo ou rubrica escritos na prova são considerados elementos de identificação. Se houver alguma ocorrência como os casos mencionados anteriormente, sua prova será desconsiderada, e atribuir-se-lhe-á pontuação zero.
6. Esta prova tem duração de 100 minutos.
7. AO TERMINAR, DEVOLVA ESTE CADERNO AO APLICADOR DE PROVA.

**VERIFICAÇÃO DE PERCEPÇÃO E APRECIÇÃO MUSICAL**

RECONHECIMENTO, COMPREENSÃO E ANÁLISE DE TRECHOS MUSICAIS

**QUESTÃO 1**

Você ouvirá uma sequência de cinco trechos musicais reproduzida três vezes, com um intervalo de trinta segundos entre cada reprodução. Relacione os trechos musicais apresentados (coluna 1) com os períodos históricos correspondentes (coluna 2):

- |                                    |   |
|------------------------------------|---|
| <input type="checkbox"/> 1º trecho | <input type="checkbox"/> ( A ) Renascimento |
| <input type="checkbox"/> 2º trecho | <input type="checkbox"/> ( B ) Barroco      |
| <input type="checkbox"/> 3º trecho | <input type="checkbox"/> ( C ) Classicismo  |
| <input type="checkbox"/> 4º trecho | <input type="checkbox"/> ( D ) Romantismo   |
| <input type="checkbox"/> 5º trecho | <input type="checkbox"/> ( E ) Século XX    |

**QUESTÃO 2**

Complete os compassos abaixo:

a)

Exercise a) consists of two staves. The first staff is in 3/8 time and contains a sequence of notes: a quarter note G4, a dotted quarter note A4, and an eighth note B4. The second staff is empty, with a double bar line at the end.

b)

Exercise b) consists of three staves. The first staff is in 3/4 time and contains a quarter note G4, followed by a quarter rest, and then a quarter note A4. The second staff is empty, with a double bar line at the end. The third staff is empty, with a double bar line at the end.

Analise a peça para piano *Trällerliedchen*, de Robert Schumann, pertencente ao “Álbum para a Juventude - Op. 68”, para responder à questão 3.

## Trällerliedchen

R. Schumann

Nicht schnell

The musical score for "Trällerliedchen" is presented in six systems, each with a treble and bass staff. The tempo is "Nicht schnell". The key signature has one sharp (F#). The piece is in a simple, folk-like style with a steady accompaniment in the left hand and a melody in the right hand. The score includes measure numbers 5, 9, 13, 17, and 21.

---

**QUESTÃO 3**

---

- a) Qual a tonalidade principal da peça? \_\_\_\_\_.
- b) Escreva abaixo os tons vizinhos (diretos e indiretos) da tonalidade principal da peça:
- Tons vizinhos diretos: \_\_\_\_\_, \_\_\_\_\_, \_\_\_\_\_.
- Tons vizinhos indiretos: \_\_\_\_\_, \_\_\_\_\_.
- c) Qual o tom próximo da tonalidade principal da peça? \_\_\_\_\_.
- d) Do compasso 9 ao 16, o compositor fez uma modulação para qual tonalidade?  
\_\_\_\_\_.
- e) Qual o *ictus* inicial da obra? \_\_\_\_\_.

---

**QUESTÃO 4**

---

Escreva a escala menor na forma harmônica a partir da nota dada.

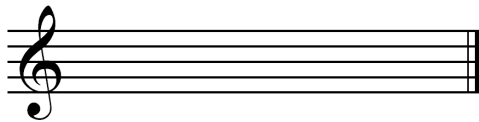


**QUESTÃO 5**

A partir da escala escrita na questão anterior, escreva e classifique:

a) As tríades encontradas no terceiro, quarto e sexto graus.

Terceiro grau



Classificação: \_\_\_\_\_.

Quarto grau



Classificação: \_\_\_\_\_.

Sexto grau



Classificação: \_\_\_\_\_.

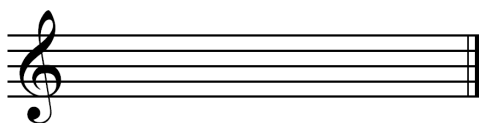
b) As tétrades encontradas no quinto e sétimo graus.

Quinto grau



Classificação: \_\_\_\_\_.

Sétimo grau



Classificação: \_\_\_\_\_.

